

### Große Öffnungen in Fassade:

## Bei Schulsanierung um Fenster herum geschalt

**KELKHEIM (ABZ).** – Bei der Sanierung der Anne-Frank-Schule in Kelkheim bei Frankfurt/Main werden die Räumlichkeiten der Schule auch erweitert. Der Architekt plante die neue Außenwand in Sichtbetonqualität mit großen Fensteröffnungen in der Fassade. Der Frankfurter Schalungsvermieter Walter Lerch konstruierte eine Lösung aus stehenden und liegenden Manto-Tafeln von Hünnebeck. Neben Großtafeln wurden auch Passtafeln verwendet, deren meist liegende Anordnung vom planenden Techniker genau vorgegeben worden ist. Die Schalung wurde passgenau zwischen bereits vorgestellte Fertigteilwände eingebaut.

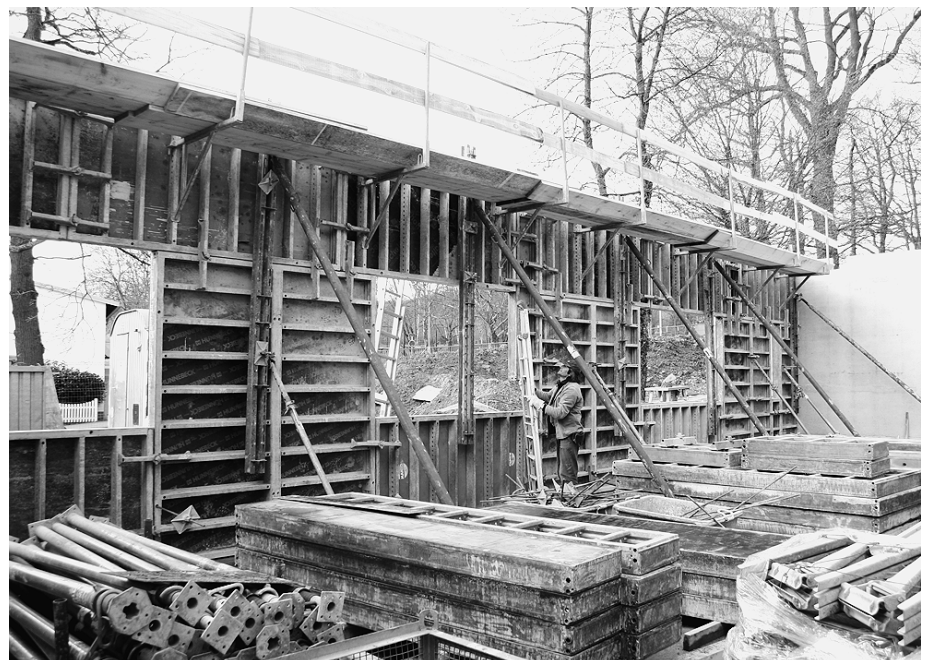
Bei der Konstruktion wurde darauf geachtet, die Fensteröffnungen auszusparen statt großflächig durchzuschalen. „Mit dieser Planung wird auch in den Brüstungsbereichen eine einwandfreie Verarbeitung und Verdichtung des Betons gewährleistet“, so die Firma. Um eine einwandfreie Sichtbetonoberfläche herzustellen, wurde die Manto-Schalung zusätzlich mit einer 4-mm-Vorsatzschalung belegt.

Walter Lerch Bau- und Industriebedarf ist seit 1975 ein Spezialist für Schalungen, Gerüste und andere Baugeräte im Rhein-Main-Gebiet.

Der zentrale Standort in Frankfurt/Main

ist für Kunden und Spediteure gut zu erreichen. Auf ca. 7000 m<sup>2</sup> Lagerfläche wird der eigene Mietpark aus Wandschalungen, De-

ckenschalungen, Gerüste, Fahrgerüste, Absturzsicherungen und anderen Baugeräten vorgehalten.



Bei der Konstruktion wurde darauf geachtet, die Fensteröffnungen auszusparen statt großflächig durchzuschalen. Foto: Lerch