

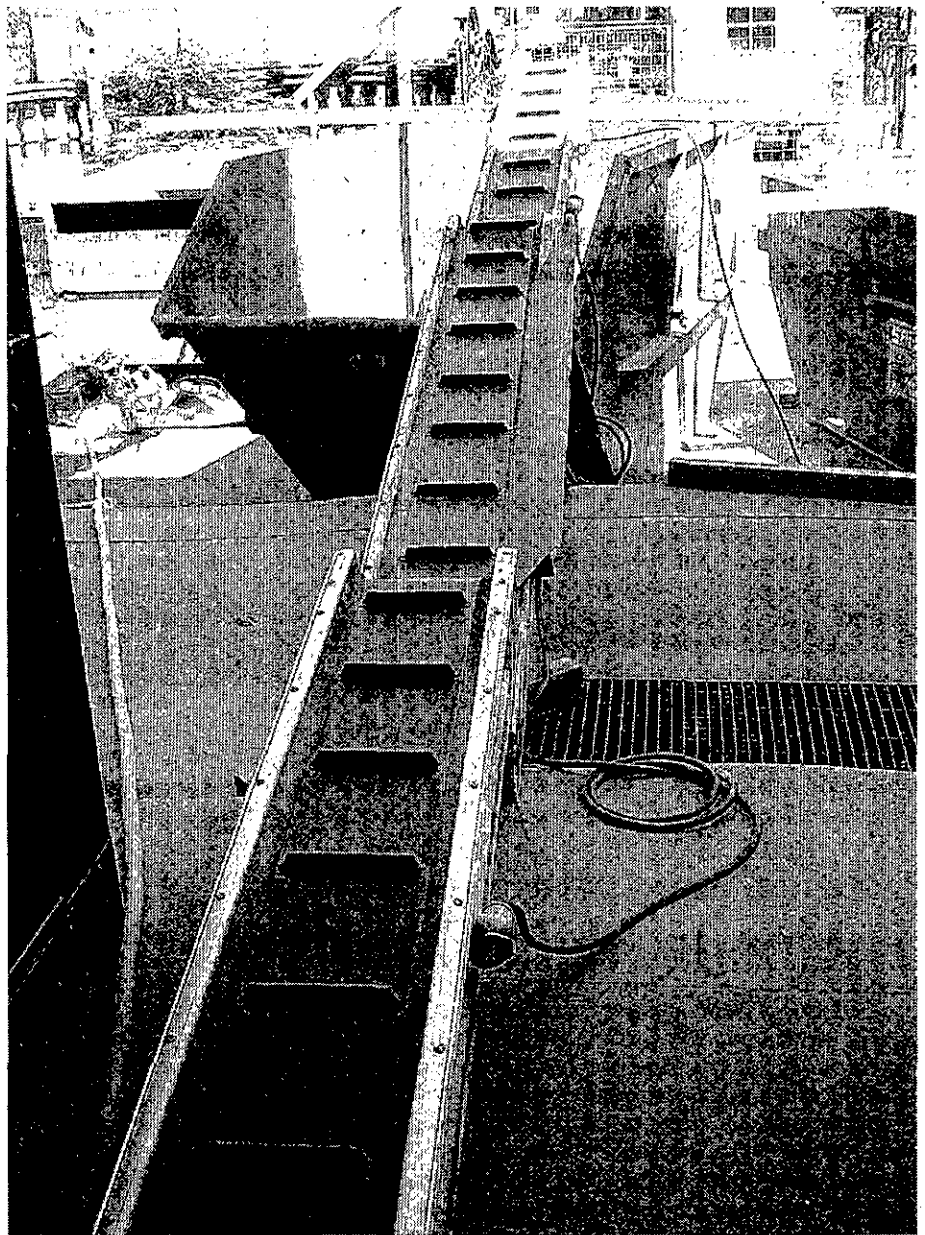
**SPEZIALMIETPARK SEIT FÜNF JAHREN:**

## **Erfahrung im väterlichen Betrieb gesammelt**

FRANKFURT (ABZ). – 1997 wurde die Firma Thomas Lerch, Bau- und Industriebedarf in Frankfurt-Griesheim gegründet. Die Anforderungen aus dem Bauhauptgewerbe, Baunebengewerbe sowie Handwerk, Gewerbe und Industrie kennt Lerch bereits als Prokurist und Verkaufsleiter im väterlichen Unternehmen (Lerch von Hünnebeck – der Spezialist für Schalungen, Gerüste und andere Baugeräte im Rhein-Main-Gebiet). Nach fünf Jahren finden Kunden im Mietpark inzwischen Lösungen aus den Bereichen Fördertechnik, Absperr- und Sicherheitstechnik sowie Mauertechnik.

Mit dem tragbaren Förderbandsystem Miniveyor fördern Kunden Materialien auf Baustellen, im Landschaftsbau und in der Industrie. Die Geräte leisten bis zu 25 t/h, schaffen bis zu 40 Grad Steigung und sind laut Firma schnell montiert. Ein Modul misst 3 m und wiegt rund 60 kg.

Schrägaufzüge und Lastenlifte bewegen schwere Lasten auf leichte Art und Weise. Sicherheit auf Baustellen bieten Bauzäune,



*Bei dieser Kirchensanierung in Offenbach wurden die Förderbänder direkt durch den Kirchgang bis in die Schuttcontainer gelegt.*

*Foto: Thomas Lerch*

Bautreppen, Alu-Leichtverbau und Baustellenschutz-Türen. Die Mauertechnik rundet das Sortiment mit Diamanttrennsägen,

Bandsägen, Minikranen und Gerüstböcken ab. Das komplette Baugeräte-Programm von Müba ist ebenfalls lieferbar.