

ABZ ALLGEMEINE BAUZEITUNG

Wochenzeitung für das gesamte Bauwesen

Patzer Verlag · Berlin · Hannover · Alter Flughafen 15 · 30179 Hannover

Nr. 41 · 8. Oktober 2004 · 74. Jahrgang

Einzelverkaufspreis: €4,30 · PVSt. 5% „Entg. bez.“ · A 1567

10 Freitag, 8. Oktober 2004 · Nr. 41

SCHALUNGSTECHNIK

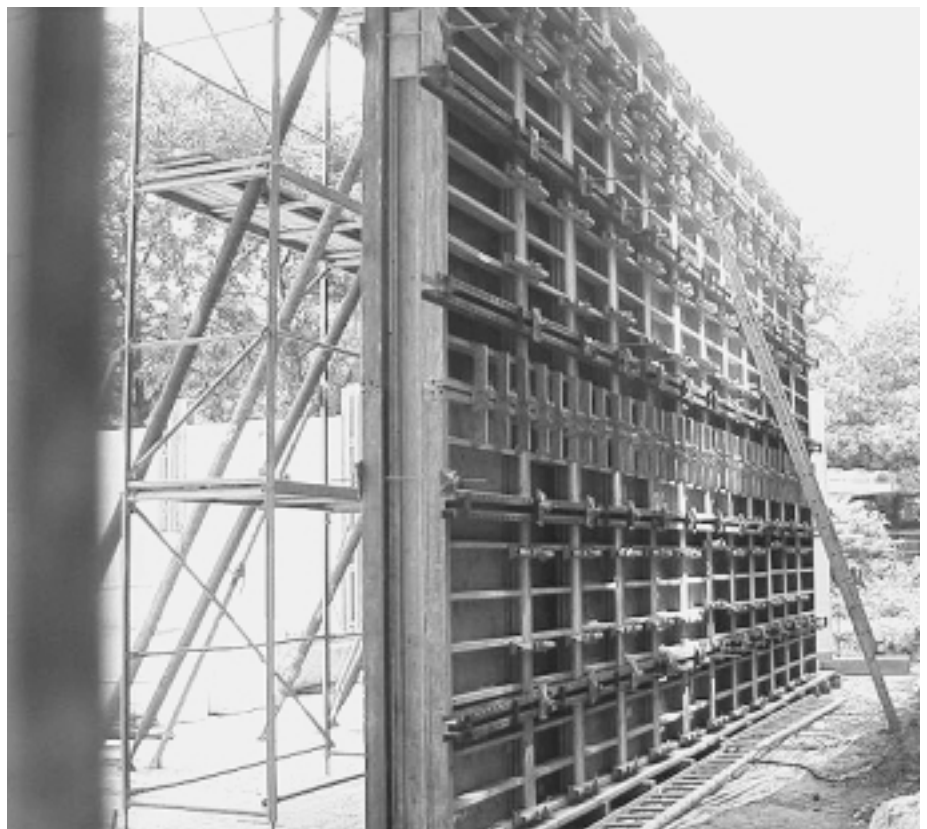
ALLGEMEINE BAUZEITUNG

SONDERKONSTRUKTION:

Wandschalung für Ankerbild „gestreckt“

FRANKFURT AM MAIN (ABZ). – Bei einem Bauvorhaben in Frankfurt am Main gab es besondere Vorgaben des Architekten in Bezug auf das Ankerbild. Als kostengünstige Lösung wählte die Baufirma – auf Vorschlag des Schalungsvermieters Walter Lerch – eine Sonderkonstruktion mit Hilfe der Manto-Rahmenschalung (Höhe 2 x 2,70m + 1 x 1,20m). Die Manto-Rahmenschalung wurde, da an der Frontseite erhöhte Sichtbetonanforderungen bestanden, bauseits mit einer Vorsatzschalung und Dreikantleisten versehen. Die Schalung selbst wurde – geplant durch den Schalungsvermieter und ausgeführt durch die Baufirma – mit Passstücken auf das notwendige Ankerraster „gestreckt“. Geankert wurde materialschonend und Kosten senkend durch die Passstücke.

Auch in diesem Fall konnte die Firma Walter Lerch Bau- und Industriebedarf dem Kunden eine preisgünstige Lösung anbieten. Schließlich ist man seit 1975 – mit dem Werbeslogan Lerch von Hünnebeck – der Spezialist für Schalungen, Gerüste und andere Baugeräte im Rhein-Main-Gebiet. Zentral in Frankfurt am Main und auf mehr als 7000 ² Lagerfläche wird der eigene Mietpark aus Wandschalungen, Deckenschalungen, Gerüsten, Fahrgerüsten, Absturzsicherungen und anderen Baugeräten vorgehalten.



Manto-Schalung mit Passstücken auf das notwendige Ankerraster „gestreckt“.

Foto: Lerch