

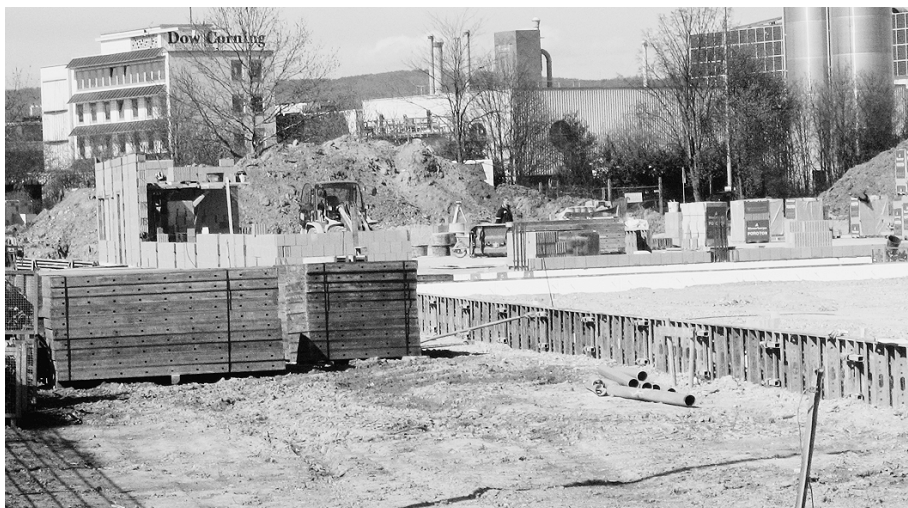
Multi-Service-Center:

Schalung wurde für alle Arbeiten genutzt

WIESBADEN (ABZ). – Multi-Service-Center bündeln auf innenstadtnahen, verkehrsgünstig gelegenen Grundstücken Mieter rund um das Auto. Sie werden an hochfrequentierten Straßen errichtet. Die Mieter nutzen die gemeinsame Infrastruktur und ergänzen sich in ihren Angeboten und Dienstleistungen. Der Kunde kann schnell, einfach und kundenfreundlich seine Besorgungen rund um das Auto erledigen.

Zurzeit wird ein weiteres Multi-Service-Center in Wiesbaden errichtet. Die Mieter kommen aus den Bereichen Tankstelle, Waschstraße, Kfz-Dienstleistungen, Autohaus, Discountermarkt und Fastfood. Auf dieser Baustelle brachte die Firma Walter Lerch aus Frankfurt/Main die multifunktionale Rasto-Schalung zum Einsatz.

Gemeinsam mit der Baufirma erstellte der Schalungsvermieter ein Konzept, mit dem die Rasto für alle Schalungsarbeiten zum Einsatz kommt: Zur Abstellung der Bodenplatten und für die Streifenfundamente wurde ein liegender Einsatz vorgesehen. Im weiteren Verlauf wird die Schalung als Seitenschalung für Betonstützen verwendet, die sich zwischen den Mauerwerksscheiben befinden. Im Deckenbereich wird die Rasto-Schalung noch als Seitenschalung für Un-



Eingesetzt wurden in Wiesbaden vorwiegend Rasto-Tafeln mit einer Elementhöhe von 2,70 m.

Foto: Walter Lerch

terzüge eingesetzt. Ferner werden bei dieser Baustelle Stützen und Holzträger zur Unterstützung der Filigrandecken eingesetzt.

Eingesetzt wurden vorwiegend Rasto-Tafeln mit einer Elementhöhe von 2,70 m. Die Tafel 75 x 270 wiegt nur 60 kg und kann da-

her von zwei Arbeitern gut per Hand bewegt werden. Per Kran kann die Schalung großflächig umgesetzt werden.

Walter Lerch Bau- und Industriebedarf ist seit 1975 Spezialist für Schalungen, Gerüste, Absturzsicherungssysteme und andere Baugeräte im Rhein-Main-Gebiet.